



ਇੱਕ ਬਹੁਤ ਹੀ ਲੰਬਾ ਆਦਮੀ

- ✎ Cornelius Gulere
- 👤 Catherine Groenewald
- 🗨️ Anu Gill
- || 2
- 💬 ਪੰਜਾਬੀ



ਉਸ ਦਾ ਖੁਰਪਾ ਬਹੁਤ ਛੋਟਾ ਸੀ।



ਉਸ ਦਾ ਦਰਵਾਜ਼ਾ ਬਹੁਤ ਨੀਵਾਂ ਸੀ।



ਉਸ ਦਾ ਮੰਜਾ ਬਹੁਤ ਛੋਟਾ ਸੀ।



ਉਸ ਦਾ ਸਾਈਕਲ ਬਹੁਤ ਛੋਟਾ ਸੀ।

ਇਹ ਆਦਮੀ ਬਹੁਤ ਲੰਬਾ ਸੀ!

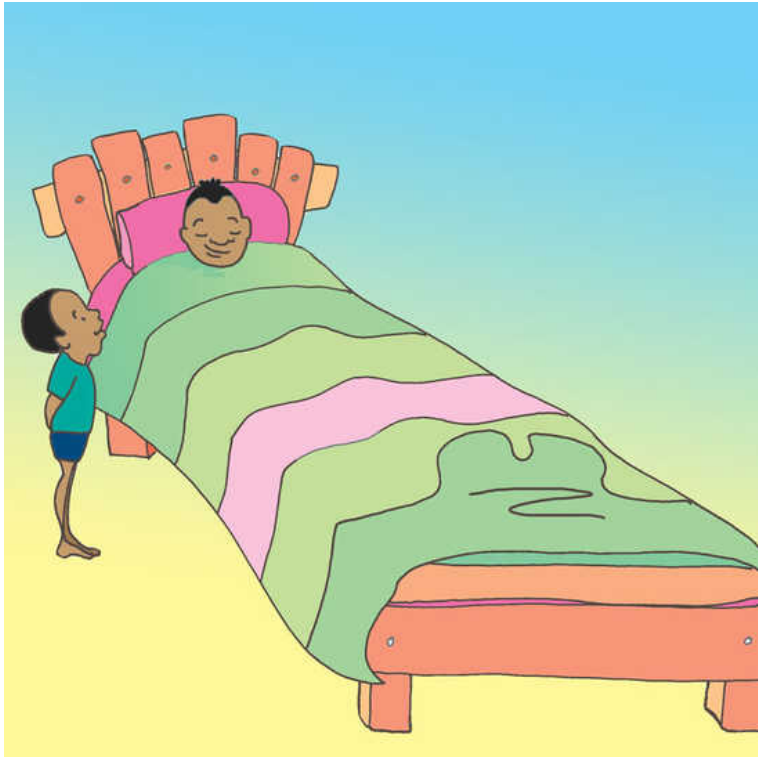




ਉਸ ਨੇ ਖੁਰਪੇ ਲਈ ਲੰਬਾ ਹੈਂਡਲ ਬਣਾਇਆ।



ਉਸ ਨੇ ਦਰਵਾਜ਼ਿਆਂ ਲਈ ਉੱਚੇ ਫਰੇਮ ਬਣਾਏ।



ਉਸ ਨੇ ਬਹੁਤ ਹੀ ਲੰਬਾ ਮੰਜਾ ਬਣਾਇਆ।



ਉਸ ਨੇ ਉੱਚਾ ਸਾਈਕਲ ਖਰੀਦਿਆ।



ਉਹ ਉੱਚੀ ਕੁਰਸੀ ਤੇ ਬੈਠ ਦਾ ਹੁੰਦਾ ਸੀ। ਉਹ ਬਹੁਤ ਹੀ ਲੰਬੇ ਫੋਰਕ ਨਾਲ ਖਾਣਾ ਖਾਂਦਾ ਸੀ।



ਉਸ ਨੇ ਆਪਣਾ ਘਰ ਛੱਡ ਦਿੱਤਾ ਅਤੇ ਇੱਕ ਵੱਡੇ ਜੰਗਲ ਵਿਚ ਰਹਿਣ ਲੱਗ ਪਿਆ। ਉਹ ਕਈ ਸਾਲ ਲਈ ਜਿਉਂਦਾ ਰਿਹਾ।



Global Storybooks

globalstorybooks.net

ਇੱਕ ਬਹੁਤ ਹੀ ਲੰਬਾ ਆਦਮੀ



Cornelius Gulere



Catherine Groenewald



Anu Gill

