



အရပ်ရူည်သောလူကပြောစံယောက်

- ✎ Cornelius Gulere
- 👤 Catherine Groenewald
- 🗨️ Naw Thazin Hpway
- 📊 2
- 💬 မြန်မာဘာသာ [my](#)



သူရဲပေါက်ပပြီးကတိုလွန်းတယ်။



သူရဲတံခါးဝင်ပေါက်က နိမ့်လွန်းတယ်။

သူရဲအိပ်ရာက ကျဉ်းလွန်းတယ်။





သူရဲစက်ဘီးက နိမ့်လွန်းတယ်။

ဒီလူကံ့တြာ အရပ်မငြိလွန်းတယ်။

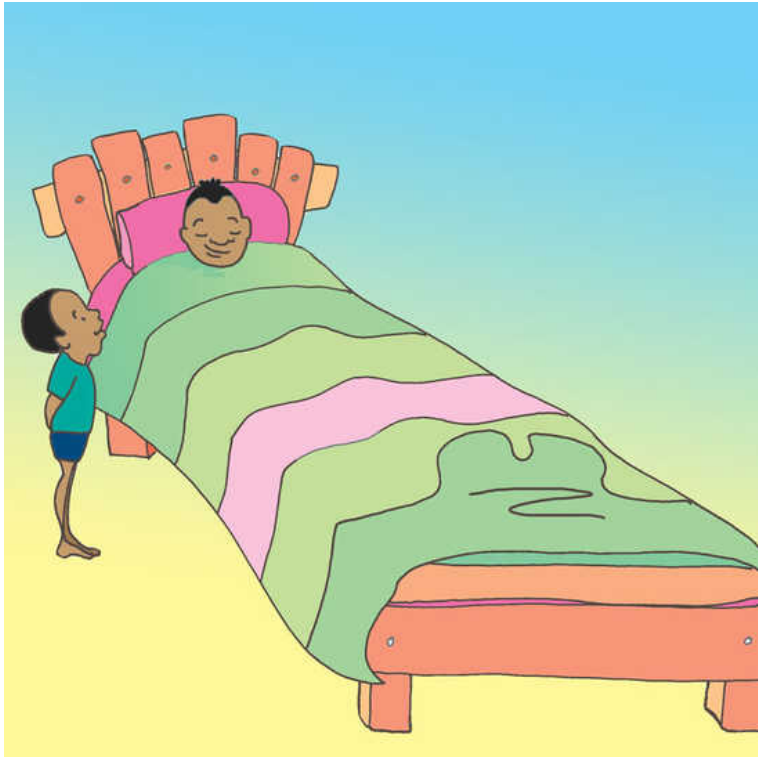




သူဟာ အရမ်းရှည်တဲ့ပေါက်ပြေးကိုဖြို လုပ်လိုက်တယ်။



သူဟာ တံခါးဝင်ပေါက်ကို အမငြိုက်ပြီးဆောက်လိုက်တယ်။



သူဟာ အိပ်ရာကို အကံ့ကြံ့ဖြူဖြူအောင်ပင်ြလိုက်တယ်။



သူဟာ အရမ်းမငြိတုံ့စက်ဘီးကို ဝယ်လိုက်တယ်။



သူဟာခုံအမငြို့ကိမြောက်ထိုင်တယ်။ သူဟာ ခက်ရင်း
အရည်ကိနှိတ် စားပါတယ်။



သူဟာသူရဲ့အိမ်ကိုစွန့်ပြီးတော့အုပ်ကြီးမှာသွားနေ
ပါတယ်။ သူဟာနှစ်ပေါင်းများစွာ နေထိုင်ခဲ့ပါတယ်။



Global Storybooks

globalstorybooks.net

အရပ်ရည်သောလူကကြော်ယောက်

 Cornelius Gulere

 Catherine Groenewald

 Naw Thazin Hpway

