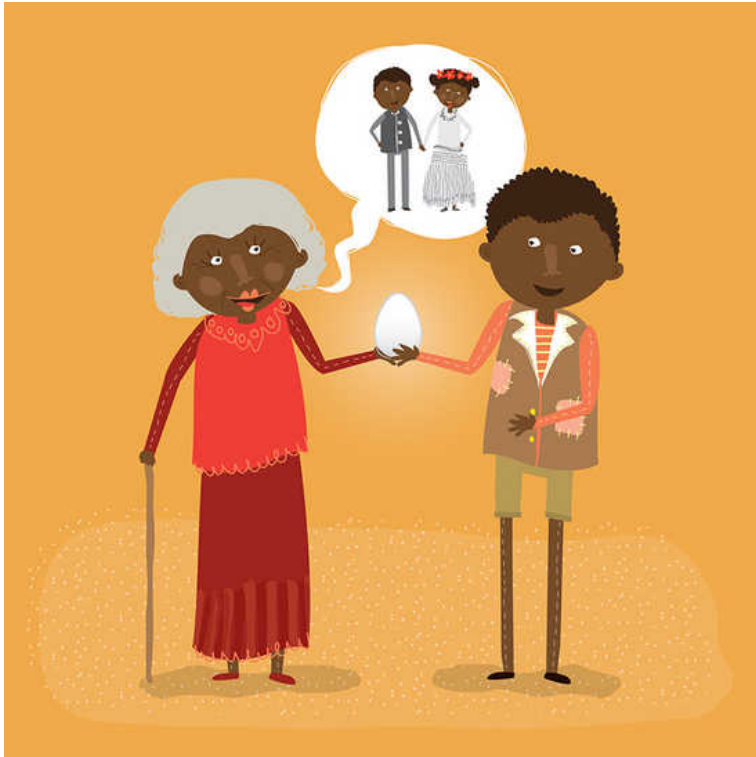




# Ser Vusi ki pou dir ?

- ✎ Nina Orange
- 👤 Wiehan de Jager
- 💬 Shameem Oozeerally & MIE French Students
- 📊 4
- 💬 kreol morisien



Enn gramatin boner, Vusi so gramer finn apel li. «  
Vusi rann enn servis amenn sa dizef-la pou to paran.  
Zot pe anvi fer enn gro gato pou maryaz to ser. »



Ler li pe al kot so paran, Vusi finn rankont de garson ki ti pe kas fri. Enn ladan finn pran dizef-la e finn avoy li lor enn pie. Dizef-la finn kase.



Vusi, ki ti pe plore finn dir : « Ki to finn fer ? ». Sa dizef-la ti pou gato maryaz mo ser. La ki mo ser pou dir si pena gato maryaz ?



Bann garson-la ti sagra ki zot finn takinn Vusi. Enn ant zot finn dir « Nou pa pou kapav ede pou gato-la, me ala enn baton-marse pou to ser, ». Vusi pourswiv so larout.



Lor sime, li'nn rankont de zom ki ti pe aranz enn lakaz. Enn ladan finn dimann-li « Eski nou kapav servi sa baton solid la ? » Me baton-la pa ti ase solid pou konstruksion-la e li finn kase.



« Ki zot finn fer ? » Vusi ki ti pe plore finn dir « Sa baton-la ti enn kado pou mo ser. Bann dimoun ki ti pe kas fri inn donn mwa-sa akoz zot finn kas dizef pou gato. Gato-la ti pou maryaz mo ser. La pena dizef, pena gato, ek pena kado. Ki mo ser pou dir la ? »



Bann mason-la ti sagrin ki zot finn kas baton-la. Enn ladan finn dir « Nou pa pou kapav fer nanye pou gato-la me ala enn bot lapay pou to ser ». Vusi pourswiv so larout.





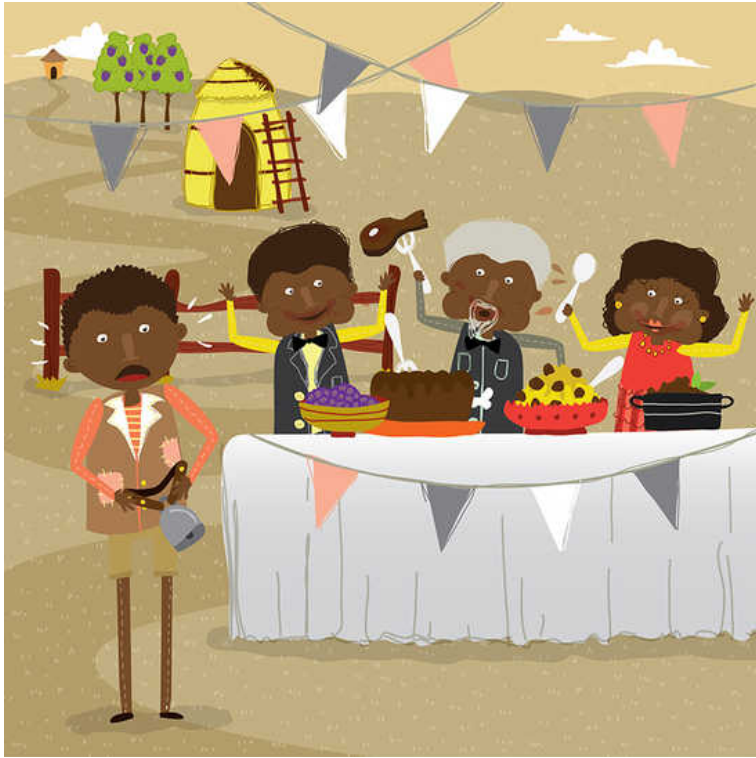
An rout, Vusi finn zwen enn fermie ek enn vas. Vas-la finn diman li « bot lapay-la paret bon, mo kapav pan inpe ? » Me bot lapay-la ti telman bon ki vas-la finn manz tou.



Vusi, ki ti pe plore finn dir « Ki to finn fer ? Sa bot lapay la ti enn kado pou mo ser. Bann mason finn donn mwa-sa parski zot finn kas baton bann dimounn ki ti pe kas fri la. Bann dimounn ki ti pe kas fri la finn donn mwa sa baton-la parski zot finn kas dizef ki ti pou servi pou gato mo ser. Gato-la ti pou maryaz mo ser. Asterla pena dizef, pena gato et okenn kado. Ki mo ser pou dir la ? »



Vas-la ti sagrin ki li'nn azir kouma enn gourman.  
Fermie-la finn aksepte pou ki vas-la al ek Vusi e servi  
kouma enn kado pou so ser. Vusi pourswiv so  
larout.



Me kan finn ariv ler pu dine, vas-la finn sove et finn retourn kot fermie-la. E an rout, Vusi finn perdi. Li finn arriv bien tar pou maryaz so ser. Bann invite ti deza pe manze.



Vusi, ki ti pe plore, finn dir « Ki mo sipoze fer ? Vas ki finn sove la ti enn kado an esanz bot lapay ki bann mason ti donn mwa. Bann mason ti donn mwa sa bot lapay-la parski zot finn kas baton bann dimounn ki ti pe kas fri la. Bann dimounn ki ti pe kas fri-la finn donn mwa sa baton-la parski zot finn kas dizef ki ti pou servi pou gato. Gato-la ti pou maryaz. Asterla, nepli ena dizef, ni gato e pena kado. »



Vusi so ser finn reflesi pandan enn moman apre li finn dir « Vusi, mo frer, mo pa kas latet ar bann kado. Mo pa mem gagn traka gato-la ! Nou tou ansam isi, mo erez. Asterla, ale met to zoli linz et anou selebre sa zour-la ! E samem Vusi finn fer.



# Global Storybooks

[globalstorybooks.net](http://globalstorybooks.net)

## Ser Vusi ki pou dir ?

 Nina Orange

 Wiehan de Jager

 Shameem Oozeerally & MIE French Students

