

एक बहुत लंबा आदमी

- ✎ Cornelius Gulere
- 👤 Catherine Groenewald
- 🗣️ Kishan Singh Sirari
- || 2
- 💬 हिन्दी



उसका फावड़ा बहुत छोटा था।



उसका दरवाज़ा बहुत नीचे था।



उसका पलंग बहुत छोटा था।



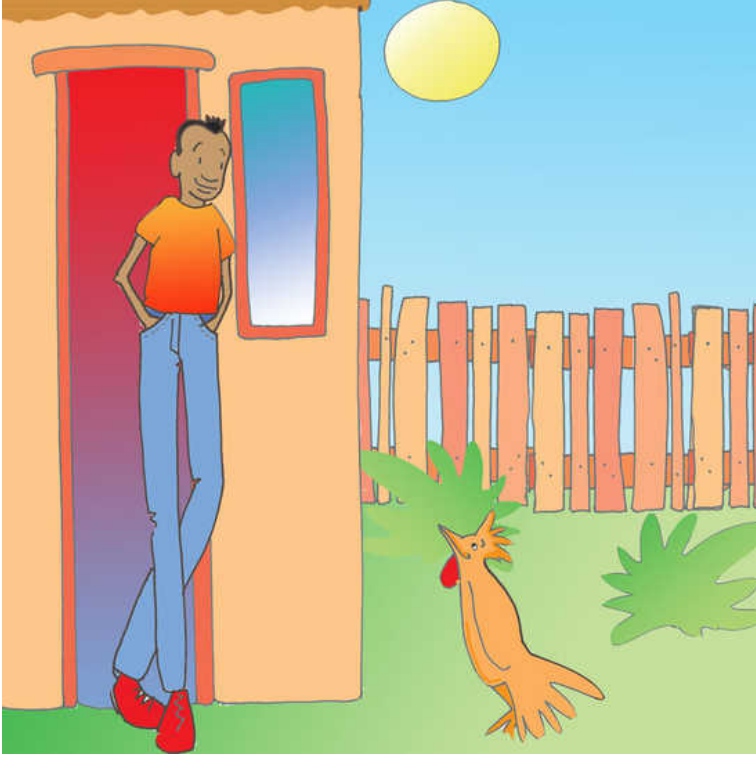
उसकी साइकिल बहुत छोटी थी।

यह आदमी बहुत लंबा था।

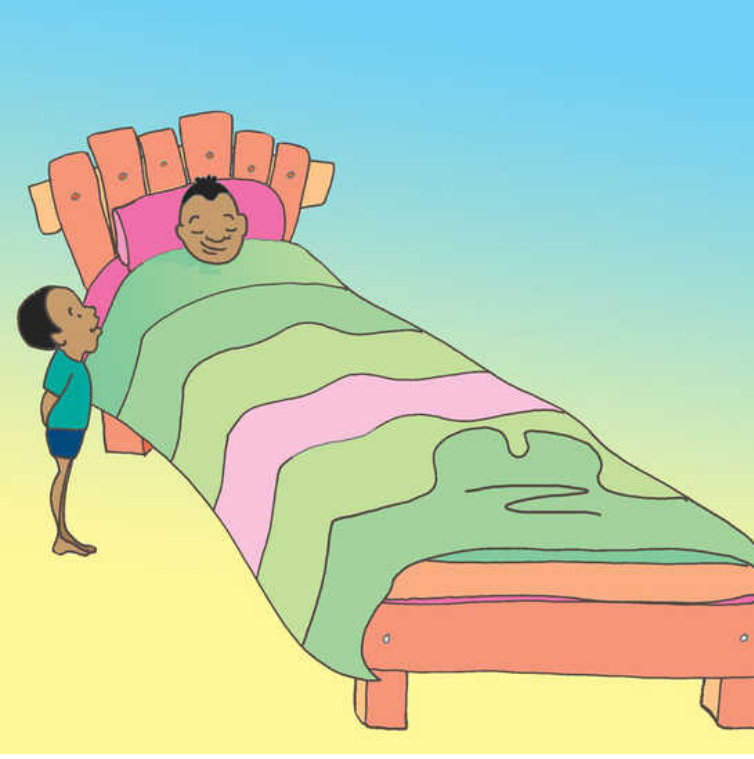




उसने फावड़े का हत्था बहुत लंबा बनाया।



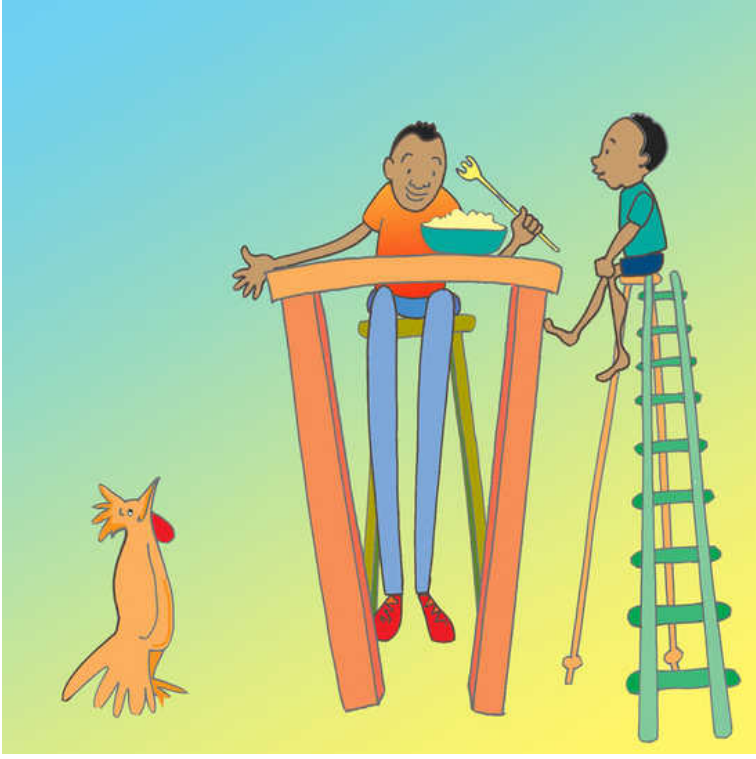
उसने दरवाज़े की चौखट बहुत ऊँची बनाई।



उसने बहुत लंबा पलंग बनाया।



उसने एक ऊँची साइकिल खरीदी।



वह एक ऊँची कुर्सी पर बैठा। उसने एक बहुत लंबे काँट से खाना खाया।



वह अपना घर छोड़ कर एक बड़े जंगल में रहने लगा। वहाँ पर वह कई सालों तक रहा।




Global Storybooks

globalstorybooks.net

एक बहुत लंबा आदमी

 Cornelius Gulere

 Catherine Groenewald

 Kishan Singh Sirari

